

# DIE FAIRE FAHRZEUG- BEWERTUNG

# VMF®



---

**BEWERTUNGSKRITERIEN: TRANSPORTER**

---

## RÜCKBLICKEND BESTENS GEFAHREN MIT „DIE FAIRE FAHRZEUGBEWERTUNG VMF®“

Der günstigste Leasingvertrag am Anfang ist nicht automatisch immer auch der günstigste am Ende. Gerade hier zeigt sich, ob neutral und fair bewertet und nicht der kleinste Steinschlag abgerechnet wird.

„Die Faire Fahrzeugbewertung VMF®“, die es im Original nur bei den Mitgliedern des VMF gibt, regelt bereits am Anfang, wie die Schäden, die während der Fahrzeugnutzung entstanden sind, am Ende bewertet werden. So können Sie als anspruchsvoller Fuhrparkmanager gleich die Weichen richtig stellen.

## DIE FAIRE ENDABRECHNUNG DES LEASING- RÜCKLÄUFERS BEI VMF-MITGLIEDERN

Der neutrale Gutachter berücksichtigt bei der Bewertung des Fahrzeuges am Ende des Leasingvertrages immer das Fahrzeugalter und die Fahrleistung. Häufig werden laufzeit- und laufleistungskonforme Beschädigungen komplett kostenfrei akzeptiert oder nur mit anteiligen Reparaturkosten berechnet. Die entsprechenden Beschädigungen sind im Katalog nachfolgend mit **A** gekennzeichnet. Der Gutachter setzt die kostengünstigste mögliche Reparaturmethode an, u. a. auch Smart-Repair. Ein Smart-Repair Ansatz erfolgt dabei immer mit 100% der Kosten. Bei sicherheitsrelevanten Mängeln oder nicht fach- bzw. sachgerecht Instand gesetzten Schäden, Fehlteilen sowie notwendigen Tauschteilen werden ebenfalls immer 100% der Kosten berechnet.

In diesem Katalog finden Sie die Kriterien der Schadenbewertung des VMF. Die Fotos veranschaulichen welcher Zustand des Fahrzeuges bei der Bewertung am Ende der Vertragslaufzeit typischerweise akzeptiert oder nicht akzeptiert wird. Dabei handelt es sich um Beispiele, die nicht alle denkbaren Beschädigungen abdecken können.

Sie werden feststellen: das ist fair, wirtschaftlich und transparent.

## DER VMF SETZT ALS VERBAND FUHRPARK- UND MOBILITÄTSSTANDARDS

Der VMF – Verband markenunabhängiger Mobilitäts- und Fuhrparkmanagementgesellschaften e. V. – war und ist heute und in Zukunft Impulsgeber im Mobilitätsmarkt. Seit 1998 vereint der VMF durch seine Mitgliedsfirmen eine langjährige neutrale Erfahrung im Full-Service-Leasing und Fuhrparkmanagement und hat immer wieder neue Qualitätsstandards gesetzt. Die VMF-Mitglieder, allesamt markenunabhängige Gesellschaften, bieten Ihnen ein Höchstmaß an Qualität, Sicherheit und Transparenz. Hier sind Sie in den besten Händen. Beratung und Handlungsweise der VMF-Mitglieder sind ganz an den Bedürfnissen des Kunden ausgerichtet, mit der Expertise, die Ihr Fuhrpark benötigt.

Mehr zum VMF, den Qualitätsstandards sowie wertvolle Fuhrparkmanagement-Tipps finden Sie unter: [www.vmf-verband.de](http://www.vmf-verband.de)



## BEWERTUNGSKRITERIEN

---



BEREIFUNG ..... Seite 4



FELGEN | RADABDECKUNGEN ..... Seite 6



LACKIERUNG ..... Seite 8



KAROSSERIE | STOSSFÄNGER..... Seite 10



VERGLASUNG ..... Seite 13



INNENRAUM ..... Seite 16



LADEFLÄCHE/-RAUM ..... Seite 18



AN-/EIN- UND AUFBAUTEN ..... Seite 20



MOTORRAUM | UNTERBODEN ..... Seite 22



TECHNIK | FEHLTEILE | SONSTIGES ..... Seite 24



AKZEPTIERT, D. H. ES WIRD NICHT BERECHNET



- Sommerreifen:  
Mindestprofiltiefe  $\geq 2$  mm

- Winter- und Allwetterreifen:  
Mindestprofiltiefe  $\geq 4$  mm

NICHT AKZEPTIERT, D. H. ES WIRD BERECHNET



BERECHNUNG

- Sommerreifen: Profiltiefe < 2 mm, gemessen an beliebiger Stelle
- Winter- und Allwetterreifen: Profiltiefe < 4 mm, gemessen an beliebiger Stelle

- Reifen, die nicht den Herstellervorgaben entsprechen und/oder vom Auslieferungsumfang abweichen

100%

**Beschädigungen einzelner Reifen, welche die Verkehrssicherheit beeinträchtigen z. B.:**

- Riss
- Beule
- Auswaschung

- Sägezahnbildung
- einseitig abgefahrene Reifen sowie dazugehörige Achsvermessungskosten

100%

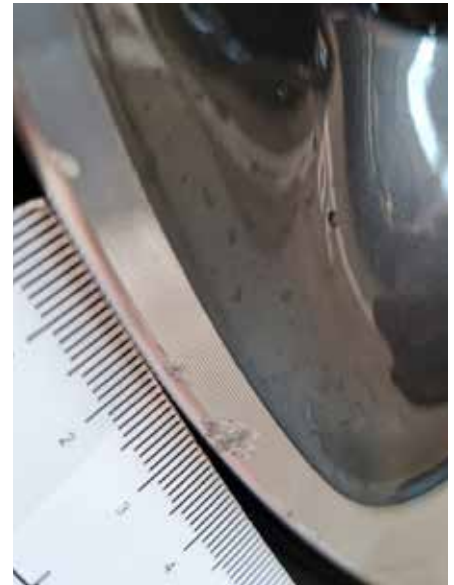


# FELGEN | RADABDECKUNGEN

BEWERTUNGSKRITERIEN | DIE FAIRE FAHRZEUGBEWERTUNG VMF®



AKZEPTIERT, D. H. ES WIRD NICHT BERECHNET



## Stahlfelgen

- Kratzer und Schrammen  $\leq 50$  mm
- Rostansatz (Salz)
- beschädigte Lackoberfläche

## Alufelgen

- Kratzer und Schrammen  $\leq 20$  mm an der Felge ohne Materialabtragung



NICHT AKZEPTIERT, D. H. ES WIRD BERECHNET



BERECHNUNG

- Fehlende bzw. vom Auslieferungsumfang abweichende Felgen/Radabdeckungen

100%

#### Stahlfelgen

- Kratzer und Schrammen > 50 mm
- Deformierung wie eingedrücktes Felgenhorn
- starke Korrosion

#### Alufelgen

- Kratzer und Schrammen > 20 mm
- starke Abschürfung, Absplitterung, Bruch, Oxidationsschäden
- Deformierung wie eingedrücktes Felgenhorn

100%

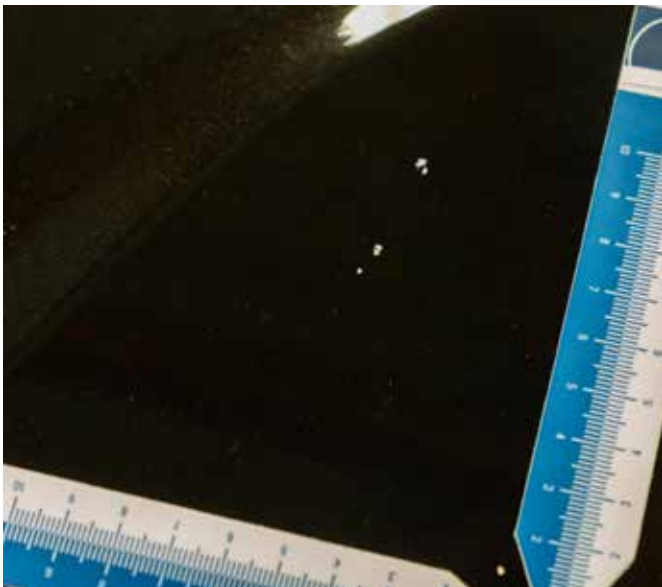


## LACKIERUNG

### BEWERTUNGSKRITERIEN | DIE FAIRE FAHRZEUGBEWERTUNG VMF®



AKZEPTIERT, D. H. ES WIRD NICHT BERECHNET

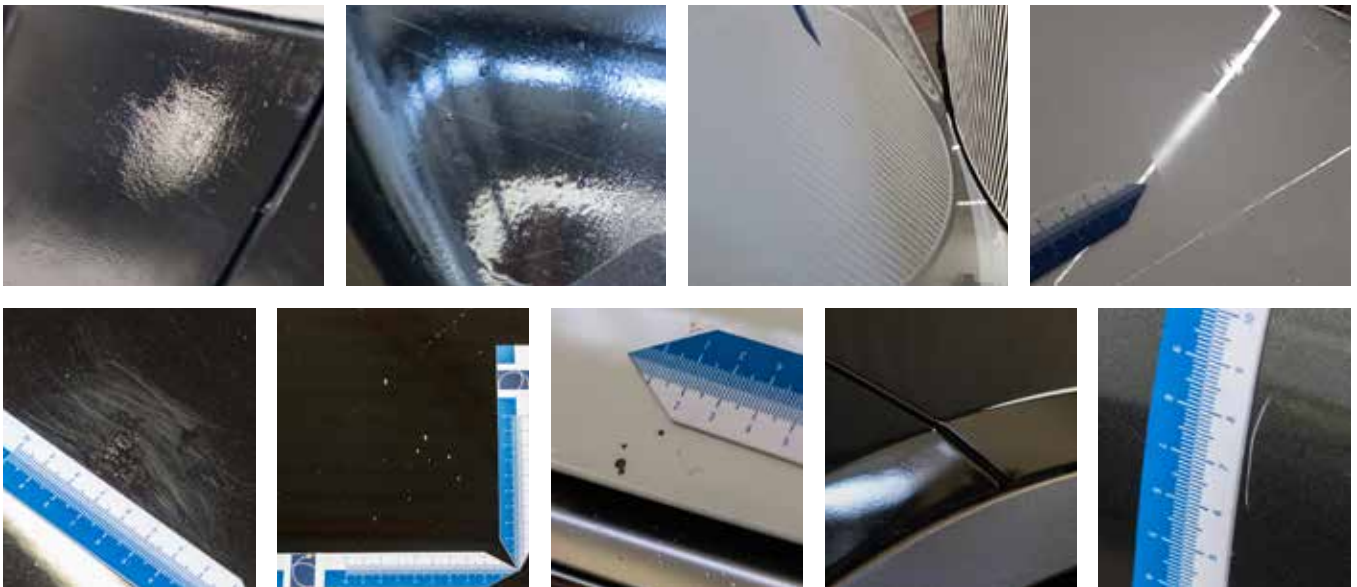


- Steinschlagschäden  $\leq 7$  Stück/100x100 mm im Frontbereich
- Lackschäden, Kratzer, Schrammen und Abnutzungsspuren, die nicht bis zur Grundierung reichen bis zu einer Länge von 100 mm
- Abschürfungen und leichte Kratzer an Türgriffmulde

- Lackabschürfungen an Stossfängern  $< 100$  mm
- Lackveränderungen und Kratzer an der Oberfläche, die durch Schleif- und Polierarbeiten beseitigt werden können und Waschstraßenbeeinträchtigungen



NICHT AKZEPTIERT, D. H. ES WIRD BERECHNET



**BERECHNUNG**

- Steinschlagschäden  $\geq 7$  Stück/100x100 mm im Frontbereich
- Lackschäden, Kratzer, Schrammen und Abnutzungsspuren, die bis zur Grundierung reichen
- Korrosionsschäden
- Lackschäden durch Harz- und Säureeinwirkung, z. B. Vogelkot

- Farbunterschiede als Folge von Teillackierungen, Beklebungen und Kleberückstände
- Lackbeschädigungen und Kratzer an der Dachreling  $> 100$  mm

**A**

- Lackablösung durch Folienentfernung
- Nicht fach- und sachgerecht instandgesetzte Schäden, z.B. Orangenhaut, Lackeinschlüsse, Sprühnebel

**100%**

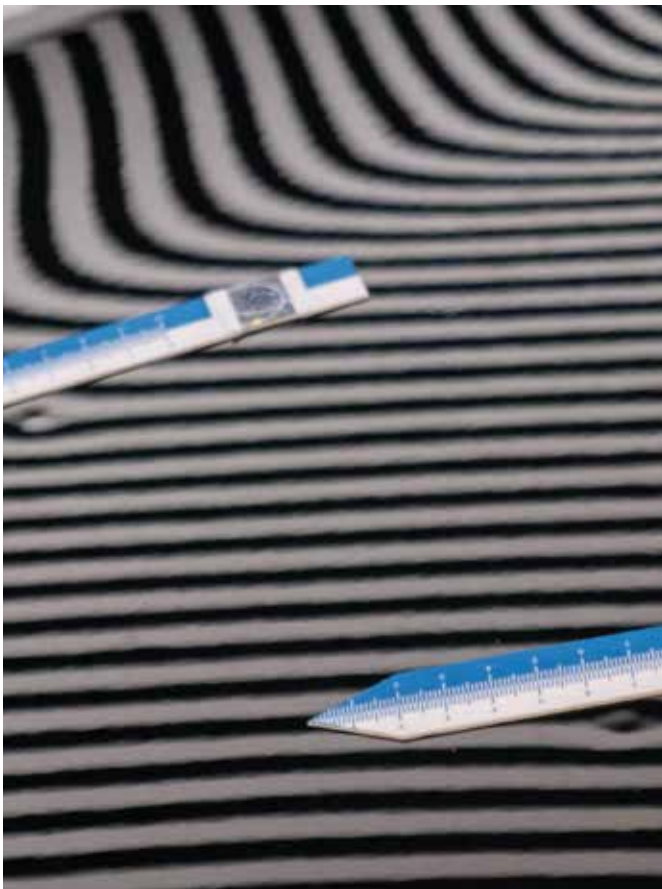


## KAROSSERIE | STOSSFÄNGER

BEWERTUNGSKRITERIEN | DIE FAIRE FAHRZEUGBEWERTUNG VMF®



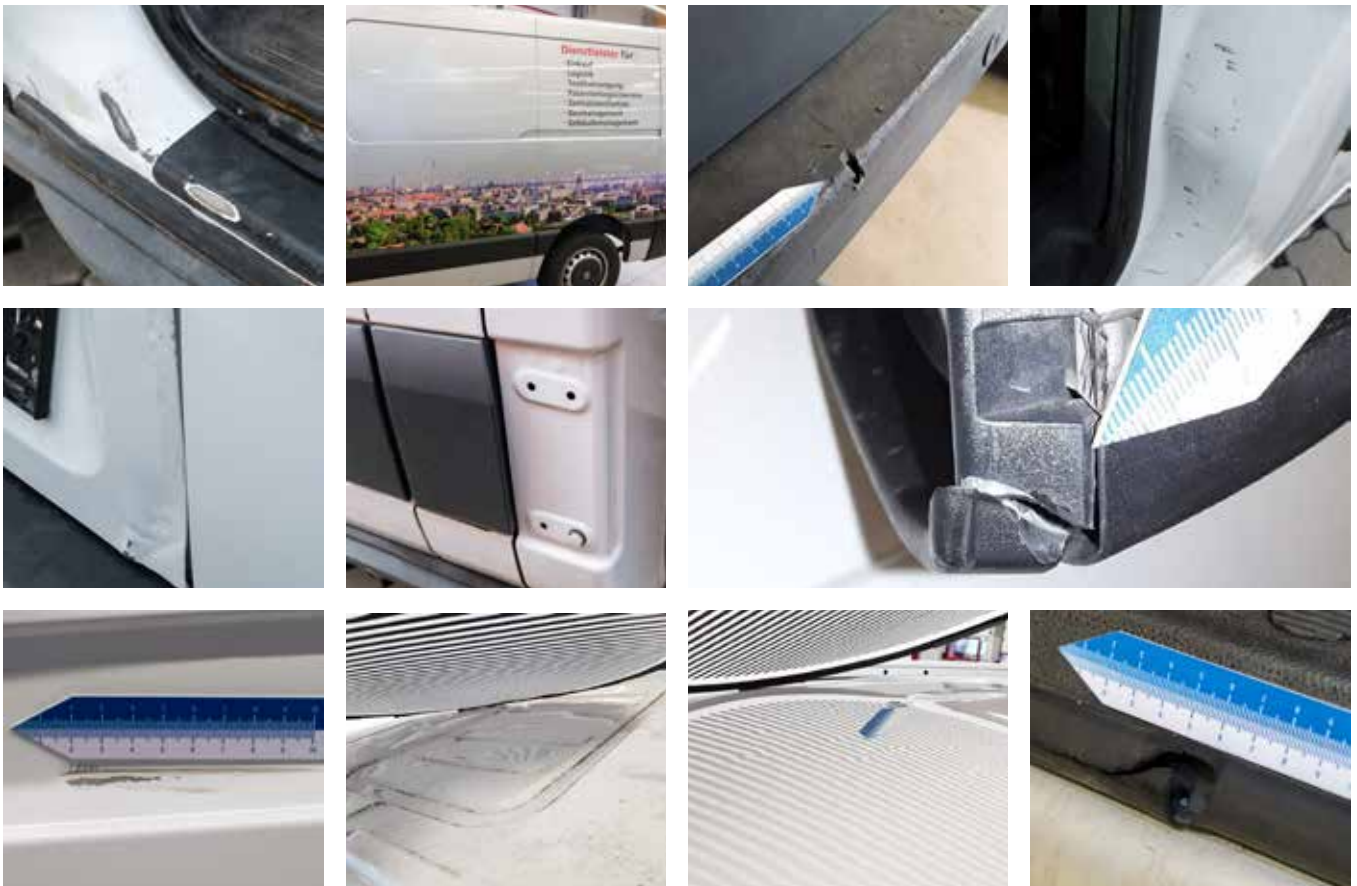
AKZEPTIERT, D. H. ES WIRD NICHT BERECHNET



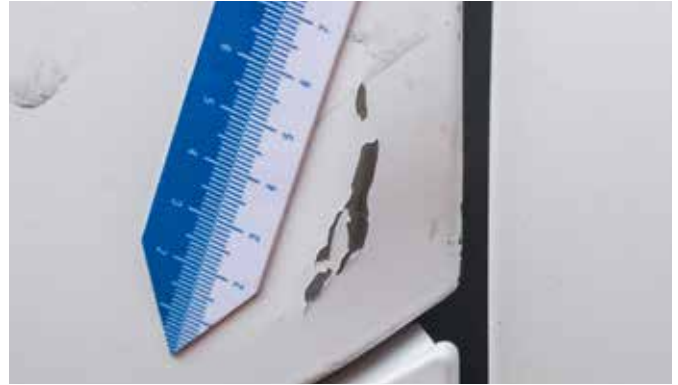
- Bis zu 5 Beulen/Dellen  $\leq 20$  mm je Bauteil, die keine Lackierung erfordern
- Abschürfungen an unlackierten Zierleisten und Stoßfängern  $\leq 100$  mm



NICHT AKZEPTIERT, D. H. ES WIRD BERECHNET



Die Bewertungskriterien finden Sie auf der nächsten Seite.



### BERECHNUNG

- Beulen / Dellen, die eine Lackierung erfordern
- Mehr als 5 Beulen/Dellen je Bauteil > 20 mm
- Abschürfung an unlackierten Zierleisten und Stoßfängern > 100 mm

A

- Hagel-, Kastanienschäden u. ä.
- nicht behobene sowie nicht fach- und sachgerecht instandgesetzte Schäden
- Deformierte oder beschädigte Bauteile z. B. Spiegelgehäuse, Radkastenverkleidung

- Nicht entfernte Beklebung, Folierung

100%



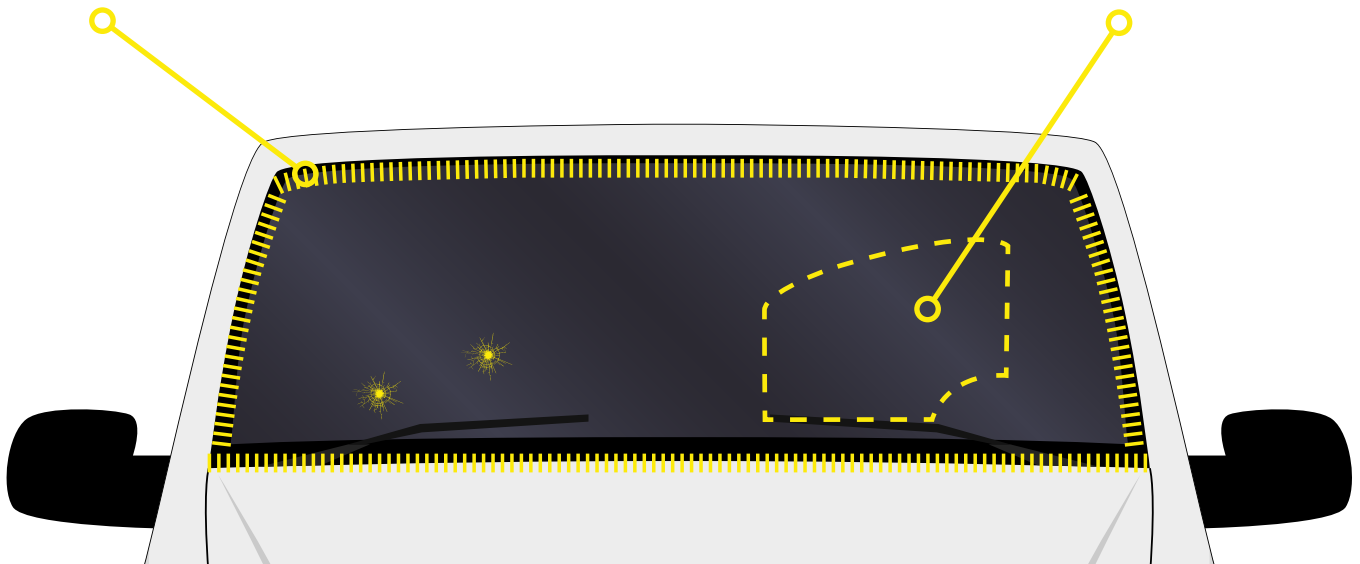
## VERGLASUNG (SCHEIBEN, DACH, SPIEGEL & BELEUCHTUNG)



BEWERTUNGSKRITERIEN | DIE FAIRE FAHRZEUGBEWERTUNG VMF®

RANDBEREICH

FAHRERSICHTFELD



### BEDINGUNGEN FÜR DIE REPARATUR VON VERBUNDGLAS WINDSCHUTZSCHEIBEN

- Der Schaden befindet sich nicht im Fahrersichtfeld. Das Fahrersichtfeld hat eine Breite von 29 cm (ca. die Breite eines DIN A4 Blattes) und liegt über der Lenkradmitte. In der Höhe wird das Fahrersichtfeld vom Wischbereich des Scheibenwischers begrenzt.
- Der Schaden befindet sich mindestens 10 cm vom Rand der Windschutzscheibe entfernt. Als tragendes Bauteil ist im Randbereich der Scheibe die Spannung am höchsten und eine Reparatur deshalb nicht zulässig.
- Der Schaden darf einen Durchmesser von 5 mm nicht überschreiten.
- Nur Schäden an der Scheibenaußenfläche dürfen repariert werden. Innenscheibe und Kunststoffolie dürfen keine Beschädigung aufweisen.

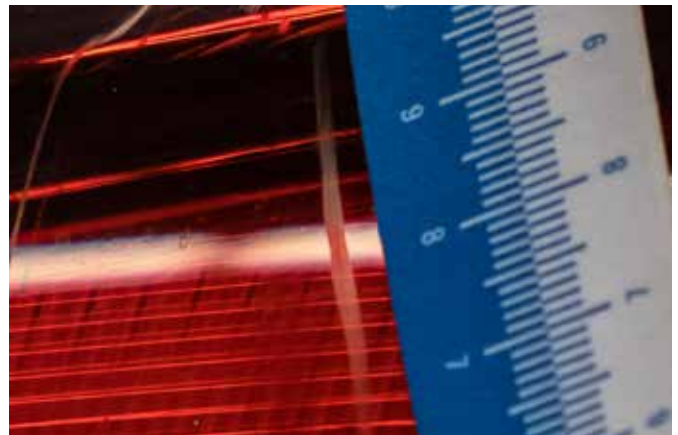


## VERGLASUNG (SCHEIBEN, DACH, SPIEGEL & BELEUCHTUNG)

BEWERTUNGSKRITERIEN | DIE FAIRE FAHRZEUGBEWERTUNG VMF®

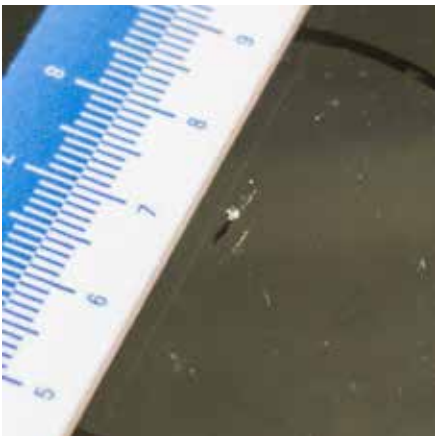


AKZEPTIERT, D. H. ES WIRD NICHT BERECHNET



- Schäden ohne Beeinflussung der Betriebs- und/oder Verkehrssicherheit
- Kleine Steinschläge bis 2 mm, die sich nicht im Sichtfeld des Fahrers befinden
- Leichte Kratzer an Seiten- und Heckscheibe

**NICHT AKZEPTIERT, D. H. ES WIRD BERECHNET**



**BERECHNUNG**

- Schäden an den Front- und/oder Heckscheiben, Spiegeln sowie der Beleuchtung, welche die Betriebs- und/oder Verkehrssicherheit beeinflussen, z.B. Steinschläge, Sprünge, Risse und Kratzer
- Nicht sach- und fachgerecht instandgesetzte Scheiben

**100%**

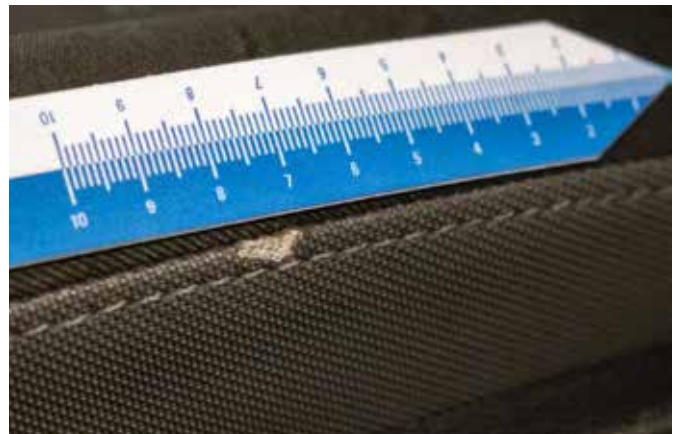


## INNENRAUM

### BEWERTUNGSKRITERIEN | DIE FAIRE FAHRZEUGBEWERTUNG VMF®



AKZEPTIERT, D. H. ES WIRD NICHT BERECHNET

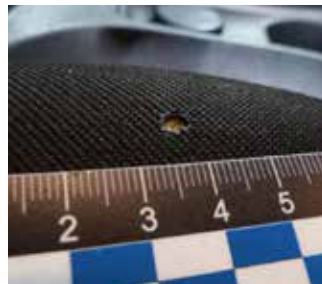


- Farbveränderungen/Farbverblässungen der Polster und Innenverkleidung
- durchgesessene Polster im Rahmen des normalen Gebrauchs

- verschleißbedingter Abrieb an Polstern, Verkleidung und Lenkrad
- kleine Bohrlöcher, die nicht im Sichtfeld liegen



NICHT AKZEPTIERT, D. H. ES WIRD BERECHNET



BERECHNUNG

- Veränderungen, die nicht mehr in den Ursprungszustand zurückzubringen sind
- Verschmutzungen und/oder Beschädigungen sowie Abnutzungen (z. B. Tierhaare, Tierkratz- oder beißspuren, Brandlöcher, sonstige Löcher, Risse), die eine Reinigung, einen Austausch oder eine Reparatur erfordern
- deutlich wahrnehmbare Geruchsbelästigungen, z. B. von Tieren, Tabak oder Schimmel
- durchgeschauerte Bodenbeläge
- Beeinträchtigungen der Funktion an Anzeigen wie Displays, Touchscreen etc. (z. B. Pixelfehler)

100%



## LADEFLÄCHE/-RAUM

BEWERTUNGSKRITERIEN | DIE FAIRE FAHRZEUGBEWERTUNG VMF®



AKZEPTIERT, D. H. ES WIRD NICHT BERECHNET



- Kratzer, Schrammen, Dellen und Beulen im Laderaum bzw. an der Ladefläche ohne Beeinträchtigung von Funktionen, z. B. Türen, Ladeklappe



NICHT AKZEPTIERT, D. H. ES WIRD BERECHNET



- Korrosionsschäden

**A**

- Verformungen und Beschädigungen aufgrund z. B. falschen Be- und Entladens oder einer unzureichenden Sicherung geladener Güter

- Fehlende oder beschädigte Innenverkleidung, Trennwände oder Einbauten

**100%**



## AN-/ EIN- UND AUFBAUTEN

BEWERTUNGSKRITERIEN | DIE FAIRE FAHRZEUGBEWERTUNG VMF®



AKZEPTIERT, D. H. ES WIRD NICHT BERECHNET



- Sach- und fachgerechte montierte vom Leasinggeber akzeptierte Einbauten, Aufbauten, Zubehör z. B. Anhängerkupplung, Standheizung, Dachträger und/oder Regaleinbauten



NICHT AKZEPTIERT, D. H. ES WIRD BERECHNET



BERECHNUNG

- Nicht zulässige oder nicht mit dem Leasinggeber abgesprochene oder nicht fach- und sachgerechte externe Einbauten, Aufbauten, Zubehör

- Folgeschäden durch unsachgemäßen Ausbau

100%



## MOTORRAUM | UNTERBODEN

BEWERTUNGSKRITERIEN | DIE FAIRE FAHRZEUGBEWERTUNG VMF®



AKZEPTIERT, D. H. ES WIRD NICHT BERECHNET



- Normale Verschmutzung des Motorraums
- Leichte Kratzer oder Abschürfungen an der Unterbodenverkleidung
- Normale Gebrauchsspuren (z. B. leichte Verschmutzungen und Ablagerungen, Flugrost z. B. am Querlenker)

- Übliche Korrosionen von Teilen der Abgasanlage

NICHT AKZEPTIERT, D. H. ES WIRD BERECHNET



BERECHNUNG

- Fehlende oder beschädigte Abdeckungen (z. B. Unterbodenverkleidung, Motor- oder Batterieabdeckung)
- Beschädigung an Fahrzeugteilen durch Tierbisse (z. B. Dämmmatte, Stirnwandverkleidung)

- Starke Kratzer, Beschädigungen durch z. B. Anfährschäden
- Undichtigkeiten

100%



AKZEPTIERT, D. H. ES WIRD NICHT BERECHNET



Inspektion in 16500 km oder 68 Tagen

Ölwechsel-Service

in 6100 km oder 176 Tagen

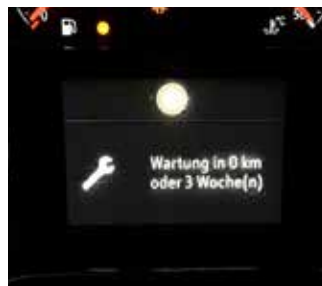
- Durchgeführte Wartungen (Inspektionen) gemäß Serviceheft, digitalem Serviceplan, Inspektionsvorgaben des Herstellers in einer Fachwerkstatt

- Verschleiß ohne Beeinträchtigung der Verkehrssicherheit und Verkehrstüchtigkeit





NICHT AKZEPTIERT, D. H. ES WIRD BERECHNET



#### BERECHNUNG

**Nachfolgende Belastungen gelten nur, wenn Sie mit Ihrem Leasinggeber, z. B. beim Servicesegment „Wartung & Reparatur“, keine andere Vereinbarung haben:**

- Alle nicht nach Herstellervorgaben durchgeführten oder fällige Inspektionen = > Berechnung evtl. Folgekosten und der fälligen Inspektion
- fehlende bzw. fällige HU/AU-Abnahmen, inkl. erforderlicher Reparaturen

- Technische Mängel wie z. B. an der Bremsanlage, dem Fahrwerk, dem Motor, dem Getriebe, bei Ölverlust u.ä., welche die Verkehrssicherheit und Verkehrstüchtigkeit beeinträchtigen
- Defektes Navigationsgerät bzw. defektes Entertainmentsystem
- Beeinträchtigung der Funktionstüchtigkeit von Ausstattungsmerkmalen, z. B. Fahrer-Assistenzsysteme, Klimaanlage, Airbag, Motor u.ä.

100%

#### Fehlteile gemäß des Auslieferungsumfangs

- Fahrzeugschlüssel und evtl. Folgekosten
- Navigationsdatenträger
- Tire-Fit, Reserverad
- Zweiter Reifensatz
- Felgenschlösser inklusive Schlüssel

- Sitz- und Verkleidungsteile, z. B. Laderaumabdeckung, Kopfstützen u.ä.
- Bordwerkzeug, Warndreieck, Verbandskasten
- Fernbedienung Standheizung
- Sämtliche Ladekabel

100%

#### Fehlende Belege

- Originaldokumente ZB I, COC Papiere, HU/AU und Folgekosten der Wiederbeschaffung
- Serviceheft, Borddokumente

- Inspektionsnachweise bei digitaler Servicedokumentation

100%

# VMF<sup>®</sup> - IN ZUKUNFT BESTENS FAHREN.

Der VMF ist Rat- und Impulsgeber im Mobilitätsmarkt - heute und in Zukunft. Er hat immer wieder neue Qualitätsstandards - z.B. für die Fahrzeugbewertung - gesetzt und gestaltet durch seine Mitglieder herstellerunabhängige, umweltfreundliche Mobilitäts-Konzepte für Firmen- und Privatkunden.

VMF | Nedderfeld 95 | 22529 Hamburg | [www.vmf-verband.de](http://www.vmf-verband.de)



Experten für Mobilität im Wandel